



Freuding

d e n t a l • m e d i c a l

Für perfekte Räume

In diesem Katalog zeigen wir Ihnen einige Einrichtungen für Praxis und Labor, die wir nach den individuellen Wünschen unserer Kunden in den letzten zwei Jahren geplant und realisiert haben.

In this catalogue we show you some of the installations and fittings for practice and laboratory that we have planned and implemented in accordance with the customised wishes of our clients over the last two years.



Herzlich Willkommen

Welcome

Empfang Steinoptik
Reception area in stone finish



Produktion Kantenleimen
Using edge-joining adhesive in
the production area



Auf einer Produktionsfläche von 7.500 m² sowie einer Büro- und Ausstellungsfläche von 1.500 m² plant und produziert die Firma Freuding Ihre individuelle Einrichtung.

With a production area of 7,500m² and with an office and exhibition space of 1,500m², Freuding plans and produces your individual fittings.

Freuding Labors

Gegründet wurde die Firma Freuding 1910 vom Großvater des heutigen Geschäftsführers. Dieser Betrieb war eine kleine Schreinerei und fertigte Möbel aller Art. 1966 übernahmen die Brüder Josef und Ferdinand Freuding die Geschäftsführung. 1995 übergibt Josef Freuding die Geschäftsführung an seinen Sohn Peter Freuding, der die Firma seit dem Jahr 2005 führt.

Qualifizierte Mitarbeiter und modernste Produktionsanlagen sorgen dafür, dass Ihre Einrichtung die hohen Qualitätsmaßstäbe von Freuding erfüllen.

The Freuding company was founded in 1910 by the grandfather of the present company director. The business was a small joiner's workshop and produced wooden furniture of all kinds. In 1966, the brothers Josef and Ferdinand Freuding took over the company management. In 1995, Josef Freuding passed the company management over to his son Peter Freuding, who has led the company since 2005.

Qualified personnel and the most modern production facilities ensure that your furnishings will meet the high quality standards of Freuding.





Ausstellungsraum

So individuell wie unsere Einrichtungen ist auch unsere Beratung. Wir nehmen uns gerne Zeit für Sie!

Exhibition room

Our consultation service is just as individual as our fittings are. We gladly take time for you.



... von der Planung über die Auslieferung bis hin zum Aufbau Ihrer Einrichtung.

... from the planning, through to the delivery, right up to the installation of the fitting at your site

Beispiel für eine

Praxiseinrichtung

Example for Practice Furnishing

Planung und Ausführung

Planning and implementation





Beispiel für eine
Praxiseinrichtung



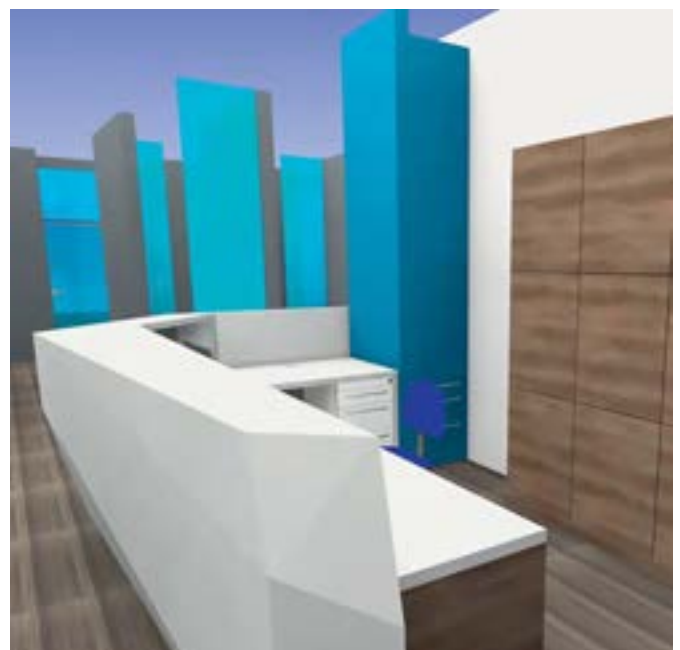
Wir sind Ihre Partner von Anfang an: Unter Berücksichtigung Ihrer Wünsche planen wir Ihre Einrichtung anhand des Grundrisses durch unsere vier hauseigenen Innenarchitekten und unsere fünf technischen Zeichner. Mit Hilfe von dreidimensionalen CAD-Zeichnungen und Detailansichten lassen sich verschiedene Versionen durchspielen. Für eine fachgerechte Montage und Installation Ihrer Einrichtung sorgen die Freuding-Aufbau-Teams.

We are your partners right from the beginning: On the basis of your floor plan, our own interior designers plan your facility according to your individual wishes. With 3D-CAD drawings and detail views they are able to show the different variations. The assembly team of Freuding makes sure that your furniture is fitted and installed properly.

Planungsvorschlag
Planning suggestion



Perspektivische Darstellungen
Representations with perspective



Das Ergebnis
The result

Mit Kreativität und Sachverstand
zu einem stimmigen Gesamtkonzept.
Eine individuelle Gestaltung macht
Ihre Praxis einzigartig und schafft eine
Raumatmosphäre.

*From creativity and professional
knowledge to a harmonious complete
concept. An individual design makes
your practice unique and creates a
special atmosphere for the rooms.*

Beispiel für eine
Praxiseinrichtung



in die Nische eingepasst
Made to measure for the niche





Beispiel für eine
Praxiseinrichtung



Besprechung | Tee-Küche | Röntgen | Mundhygiene

Auch kleine Räume benötigen passende Lösungen.

Meeting | Tea Kitchen | X-Ray | Oral Hygiene

Small rooms too require suitable solutions.





Beispiel für eine
Praxiseinrichtung



Empfänge

Reception Area







Material-Mix: Holz und Mineralstein
Mix of materials: wood and mineral stone

Diamantenoptik
Diamond look

Grifflose Türen
Doors without handles




Harmonische Material- und Farbzusammenspiele
Harmonious interplay of materials and colours





Zeitlos schlicht und geradlinig
Timeless through simplicity and straight lines



Ausführung in Mineralstein
Mineral stone finish

Die LED-Beleuchtung unterstreicht die
spielerische Formen der Vertiefungen.

*The LED lighting highlights the
playful shapes and indentations.*



Eindrucksvoller Empfang durch starke Akzente in ausgefallenen Möbelstücken.

A reception area making an impact through strong highlights in striking furnishings.





Innenarchitektur, die Funktionalität
und Design vereint.

*Interior architecture that unifies function
and design.*


Zurückgesetzter beleuchteter Sockel
Set back illuminated base



Waagerechte Akzente:
– Holz und Lichtstreifen – vergrößern optisch den Raum.

*Horizontal highlights:
Wood and strips of light serve to visually enlarge the room.*






Karteischränke in Massivholzrahmen
und Empfang in Mineralstein –
eine elegante Kombination.

*Card index cabinets in solid wooden
frame and a reception area in
mineral stone – an elegant combination.*





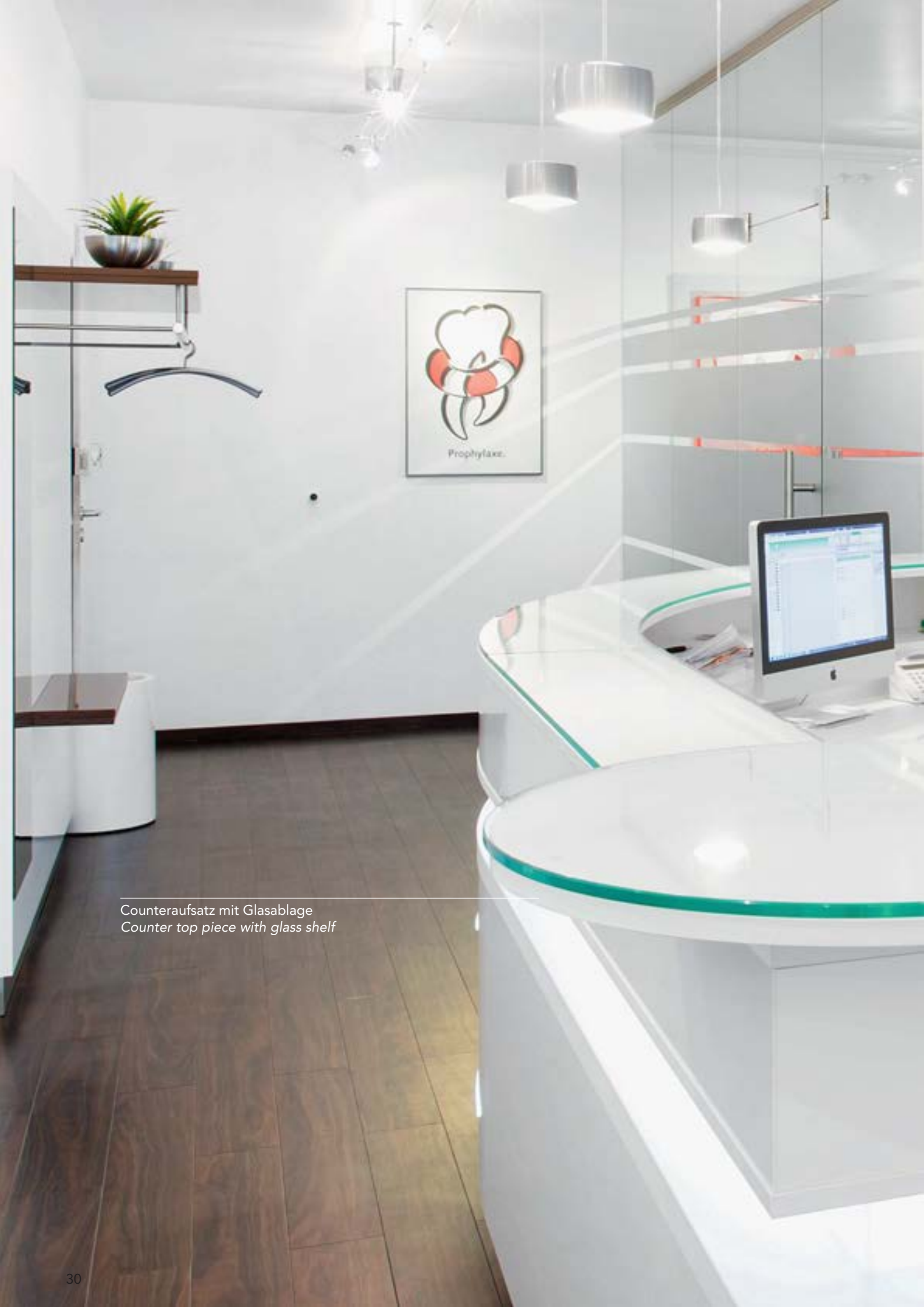
Alles an seinem Platz. Verschiedene Aufbewahrungssysteme schaffen Ordnung.

*Everything in one place.
Different storage systems create order.*

Empfang geradlinig in Mineralstein
Reception area in straight lines and mineral stone



DIN-A4-Hängeregister
A4 file cradles



Counteraufsatz mit Glasablage
Counter top piece with glass shelf







Interessante Wirkung durch verschiedene Beleuchtungselemente.

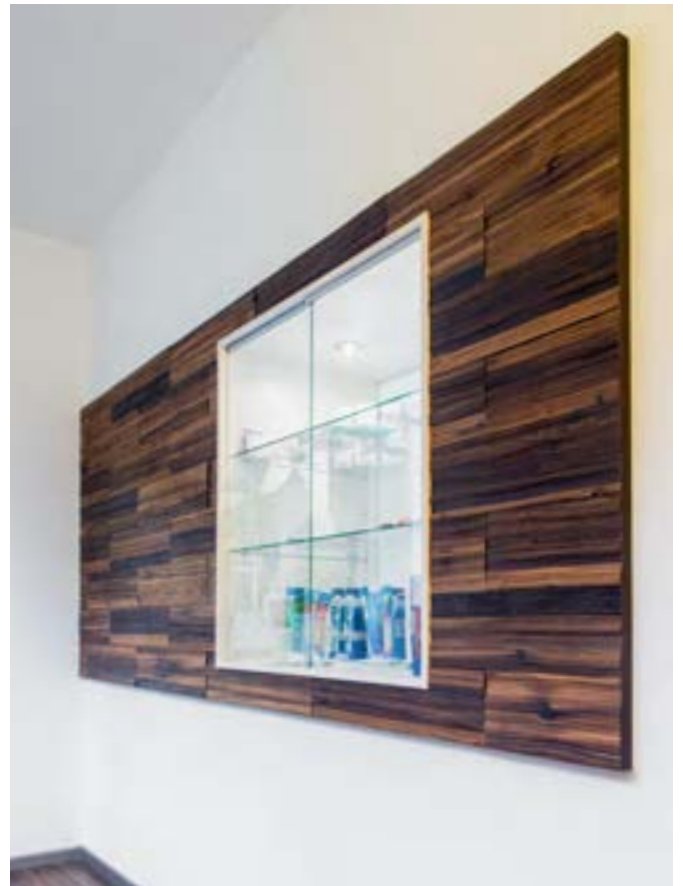
Interesting effect through different lighting units.



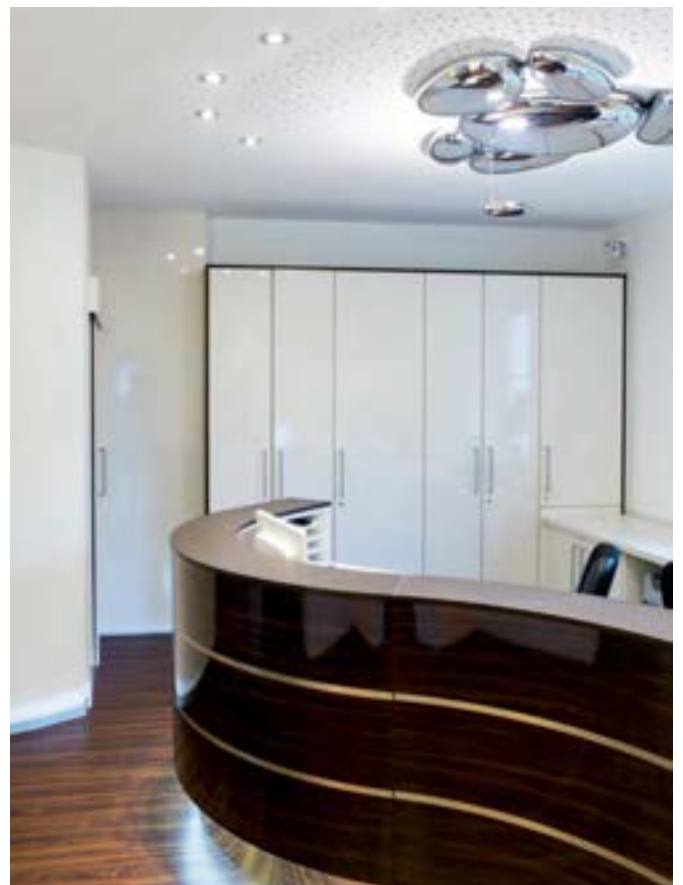


Thekenbord Steinplatte
Counter top in stone slab





Integrierte Glasvitrine
Integrated glass cabinet



Sockel in Spiegeloptik
Base in mirror optics

Der erste Eindruck zählt! Der Empfangsbereich ist eine Visitenkarte Ihrer Praxis.

The first impression counts! The reception area is the visiting card of your practice.





Harmonie in Form und Funktionalität
Harmony in form and function







Garderobe und Empfang aufeinander abgestimmt.
Cloakroom and reception area made to match.



Die Symmetrie in einem zeitlosen
Gestaltungskonzept.

Symmetry in a timeless design concept.





Stehempfang und Backoffice.
Gelungenes Zusammenspiel
von Farbe und Licht.

*Standing reception area and
back office. Successful interplay
of colour and light.*







Eine hochwertige Farbgestaltung trägt zu einem angenehmen Praxisambiente bei.

A high-quality colour arrangement contributes to a pleasant atmosphere at the practice.



Säulenverkleidung integriert
ein störendes Bauelement in
unser Konzept.

*Column cladding integrates
an impeding structure into
our concept.*

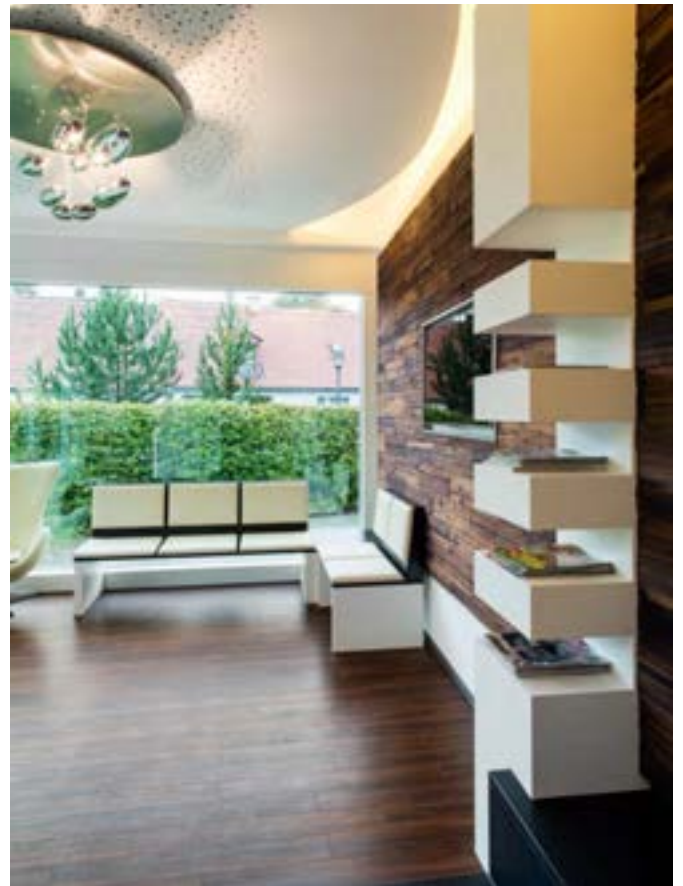




Warten | Garderobe

Waiting Area | Wardrobe



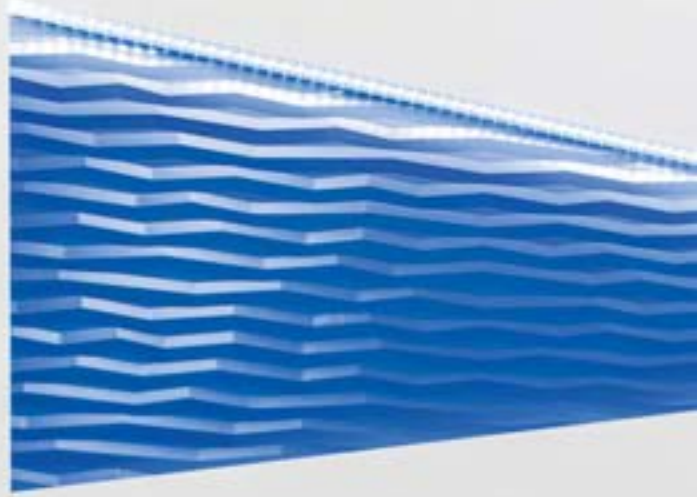


Die Zeit des Wartens angenehm gestalten.

The time for waiting designed for comfort.

Sitzbänke individuell an
Ihre Raumsituation angepasst.

*Seating individually suited to your
particular space requirements.*





Sich wiederholende Elemente vervollständigen das Gestaltungskonzept.

Repeated elements consolidate the design concept.





Kleiner Mundhygieneplatz ganz groß.
A small oral hygiene point made to look big.



Nischen eignen sich gut für Mundhygieneplätze.

Niches are well-suited as oral hygiene points.





Büro | Archiv

Office | Archive



Dank der Holzoptik entsteht eine Wohlfühlatmosphäre.

The visual impact of wood creates an atmosphere of well-being.



Viel Stauraum
Lots of storage space



Leicht und modern
Light and modern



Ordnung und Funktionalität
Order and functionality





Archivschränke als Rauntrennung.
Archiving cabinets as room dividers.



Kombination Schrank- und Glaswand
Combination of cupboard and glass wall



Behandlung

Treatment Units





Die stark zurückgesetzte, gerundete Sockelblende vermittelt den Eindruck einer „schwebenden“ Behandlungsgruppe.

The set-back and curved base combination gives an impression of a 'floating' treatment group.



Grifflose Schubladen
Drawers without handles



Die Behandlungsschränke folgen fließend der gerundeten Arbeitsplatte.

The treatment cabinets follow along the rounded work top.

Die ästhetische Wasserarmatur mit integriertem Seifen- und Desinfektionsmittelspender funktioniert berührungslos.

The aesthetic tap with integrated soap and disinfectant dispenser functions without touching.

ung 1





Papier, Mundschutz, Becher ...
alles griffbereit.

*Paper, face mask, cups ...
all within reach.*





Die 135°-Ecklösung bietet mehr Arbeitsfläche.

The 135° corner solution offers more working space.





Die Kombination Funktionshängeschrank und
Behandlungseinheit ergibt eine harmonische Einheit.

*The combination of a functional wall cupboard and
treatment unit results in a harmonious unity.*







Behandlungsraum mit Besprechungsplatz
Treatment room with meeting point

Funktionsschrank-Front und Wandpaneel verglast
Functional cabinet front and wall panel in glass finish





Arbeitsplatte und Waschbecken aus einem Guss.

Work surface and wash basin from a single cast.

Schubladeneinsätze, welche in 14 verschiedenen Versionen erhältlich sind, sorgen für Ordnung in der Behandlung.

Drawer insert trays available in 14 different versions ensure for order in the treatment.







Bilderfront im Alurahmen
Picture frontage with aluminium frame





Vielfältige Ausstattungsvariationen.

Various fitting installations available.

Viele verschiedene Motive erhältlich – auch kundenspezifische Motivwünsche sind realisierbar.

Many different motifs available - also to meet specific wishes of the customer.





Außergewöhnliche Gestaltungsideen sind auch realisierbar.

Exceptional design ideas can also be realised.





Passgenaue Anfertigung
Made to measure









Abwurfloch
Drop hole



Klare Linien durch Griffleisten
Clear lines from grip strips



Fahrbarer Medikamentenkühlschrank
Mobile medicaments fridge



Sockellose Behandlungsgruppe mit filigraner Arbeitsplatte in Mineralstein.

Treatment area without base with filigree work top in mineral stone.





Spiegeffekt durch Hochglanz-Fronten
Mirror effect through high gloss frontages



Zusätzlicher Hochschrank bietet mehr Stauraum.

Extra tall cabinet offers more storage room.



Heizkörperverkleidung
Radiator cladding



Behandlungszeile mit PC-Platz
Treatment unit with PC work station



Tastaturschublade mit Handablage
Keyboard drawer with hand rest



Bei der Umstellung auf digitales Röntgen ist der praktikable Organisationschrank von Freuding eine nützliche Ergänzung. Der Röntgenschrank überzeugt durch optische Akzente und funktionellen Details. Die strukturierte, ergonomische Anordnung der verschiedenen Komponenten erleichtern die Arbeitsweise und sind komplett in einer Einheit integriert.

With the switch to digital X-rays, the practical organising cabinet from Freuding is a useful addition. The X-ray cabinet is notable for its optical highlights and functional details. The structured ergonomic arrangement of the different components ease the working tasks and is fully integrated into a single unit.



PC-Schreibplatz
PC desk





Aufbereitung

Sterilization Room







Alle Türen und Schubladen mit Dichtlippen.
All doors and drawers with sealing lips.

Lokale Beleuchtung
Localised lighting



Waschbecken bündig eingebaut
Wash basin fitted flush



unrein



rein

steril





Perfekte Ergonomie:
Wandpaneel-Schienensystem mit
diverserem Zubehör schafft Ordnung
auf der Arbeitsplatte.

*Perfect ergonomics:
wall panel-rail system with this fixture
ensures for order on the work top.*

Auszug für Sterilisator
Pull-out tray for steriliser

Sterilisation

Lupenleuchte TREVISIO zur Kontrolle einer ordnungsgemäßen Aufbereitung von Medizinprodukten.

TREVISIO magnifier lamp for checking the orderly preparation of medical products.

Beispiel für ein

Zahntechnisches Labor

Example for Dental Lab

Planung und Ausführung

Planning and implementation





Beispiel für eine
Laboreinrichtung



Wir denken und handeln lösungsorientiert. Aktiv und engagiert suchen wir die beste Lösung für unsere Kunden in partnerschaftlicher Zusammenarbeit. Bei allen Aufgaben entwickeln wir teamorientiert technische Vorschläge – abgestimmt auf Ihre Vorgaben. Kundenspezifisch nach Ihren Wünschen werden die Planungsvarianten durch unsere Innenarchitekten realisiert. Wir gehen jede Aufgabe mit Leidenschaft und Begeisterung an – und mit der Erfahrung aus mehr als 50 Jahren!

We think and act solution-oriented. We search actively and engagingly for the best solution for our customers in a partnership-based way. For all tasks we develop team-oriented, technical proposals – adapted for your request. Customised to your individual wishes, our interior designers realise all planning variations. We approach each task with enthusiasm and passion – and with the experience of more than 50 years.

Planungsvorschlag
Planning suggestion



Perspektivische Darstellung
Representation with perspective





Das Ergebnis
The result

Beispiel für eine
Laboreinrichtung







Beispiel für eine
Laboreinrichtung





Durchgehende V2A-Platte
mit Profilrand.

*Continuous V2A
(Krupp stainless steel)
top with profile edge.*

Gipsen | Fräsen | Gießen

Auf die Bedürfnisse der Benutzer und der örtlichen Gegebenheiten abgestimmt, können aus einer Vielzahl an Einzelementen Gips- und Gussräume individuell gestaltet werden.

Plastering | Milling | Casting

Harmonised with the needs of the users and the site specifications, customised designs are implemented to suit spaces, from a wide variety of individual units for plastering and casting solutions.

Unterschränke mit Lüftungsgitter für Absaugung.
Floor cupboards with ventilation grate.



Farbnahme | Keramik

Neutrale und dezente Einrichtungsfarben, sowie Tageslichtlampen, unterstützen die korrekte Zahnfarbbestimmung.

Shade | Ceramics

Neutral and subtle shades to units and daylight lamps support the determination of the correct tooth shade.





Büro | Versand

Empfangs-/Büro- und Versandräume sollten auch im gesamten Planungskonzept eines Labors integriert werden.

Office | Mailroom

Reception areas / offices / mailrooms should also be integrated into the complete planning concept of a laboratory.





Techniktische

Technical Workbench





F40 – Viersitzer
F40 four-seater



F40 – Zweisitzer
F40 two-seater





Eine gelungene Farb- und Materialkombination: Dunkle Mineralsteinplatte an den Techniktischen trifft auf helle Vollkernplatten an den Gerätezeilen. Arbeitsschalenbord (helle Vollkernplatte) mit Handstückablage.

A successful colour and materials combination: dark mineral stone top on the technical desks meets with bright solid core panels on the unit lines.

Work template board (bright solid core panel) with tray for tools.





Modell F 40 mit gewölbter Front
in edlem Design weiß/gold.

*Model F40 with arched front in noble
design of white/gold.*









Absaugtrichter mit Arbeitslupe auf
der Schutzscheibe.

*Extraction funnel with work
magnifier on the protective panel.*







Absaugtrichter mit Lupe und Punktbeleuchtung.

Extraction funnel with magnifier and spotlights.

Durch die Vielzahl an Varianten passt der Technischtisch F20 in jedes Labor. Drei verschiedene Versionen für das seitliche Abschlussegment stehen ebenso zur Auswahl wie die Möglichkeit einer Gruppen- oder Einzelaufstellung. Auch die Ausstattung lässt keine Wünsche offen – eine integrierte Absaugung, eine Arbeitsplatzleuchte oder ausziehbare Armauflagen lassen viel Spielraum für die Individualisierung.

Due to innumerable variations, the technical workbench F20 fits into each dental laboratory. You can choose from three different versions of the final segment at the side or decide in favour of a group- or single positioning. Also the equipment leaves no wish unfulfilled – an integrated suction unit, work place lamp or extendible arm rests give ample scope for individualization.

Die Eleganz der hellen Mineralsteinplatten und weißen Fronten ergänzen die Funktionalität dieser Keramikarbeitsplätze.

The elegance of the bright mineral stone tops and the white fronts extend the functionality of these ceramic work stations.





Der PC-Arbeitsplatz ist dem Keramikraum optisch angepasst.

The PC work station is made to visually harmonise with the ceramics of the room.





Gipsen | Gießen

Plastering | Casting



Alles hat seinen Platz. Ergonomisch durchdacht, übersichtlich und aufgeräumt – so präsentieren sich die Freuding Gussräume. Auf die Bedürfnisse der Benutzer und der örtlichen Gegebenheiten abgestimmt, können aus einer Vielzahl an Einzelelementen Gussräume individuell gestaltet werden.

Everything has its place. Ergonomically thought out, clear and tidy – this is how Freuding casting rooms present themselves. Depending on the needs of the customer and the local conditions, casting rooms can be designed individually due to the variety of single elements.



Hitzebeständige Faserzementplatte
Heat-resistant fibre-cement plate





V2A-Platte
V2A (Krupp stainless steel) top

Muffelschublade mit Gitterrost
Muffle drawer with grid



Effiziente Arbeitsabläufe sind im Labor heute wichtiger denn je. Der Grundstein einer guten Logik liegt in der Planung der Laboreinrichtung. Gerade Gips- und Gussräume werden hier oft vernachlässigt. Eine Vielzahl von Einzel-elementen macht noch lange keinen guten Gipsraum. Gipsräume von Freuding sind mehr als nur die Summe der Teile. Das Zusammenspiel aller Details macht den Unterschied. Angefangen bei der Gipsfanganlage bis hin zu den herausnehmbaren Schubladeneinsätzen – Sie werden den Unterschied sehr schnell feststellen.

In the dental laboratory, an efficient workflow is more important than ever. The basis of a good logic lies in the planning of the dental furniture. Above all, plastering and casting rooms are often neglected. A wide variety of single elements in itself does not make a good casting room up. But casting rooms from Freuding are more than just the sum of parts. The interplay of all details makes it different. From plaster trap unit to removable drawer inserts – you will see the difference right from the beginning.





Universitäten | Schulen

Universities | Schools









Das (Farb-)Spektrum der Einrichtung ist weitreichend.
Mutige Farben in Funktionsräumen wirken erfrischend.

The (colour) spectrum of the installations is vast. Use of bold colours in the functional rooms gives a refreshing effect.





Komplette Ausbildungssysteme
Complete training systems



Die perfekte Ausbildung von Studenten erfordert eine perfekte Raum- und Technikplanung.

The perfect education for students demands a perfect planning of space and technology.



Tastaturauszug
Keyboard drawer

Vernetzung von Einrichtung und Technik.
Interconnecting installations and technology.

Alles hat seinen Platz.
Everything has its place.



Aufbewahrungsschränke, Behandlungseinheiten,
Schränke für Phantomarbeitsplätze – das Spektrum
der Einrichtung ist weitreichend.

*Storage cupboards, treatment units, cabinets for phantom
work stations – the range of installations is vast.*









Was für jeden zahntechnischen Arbeitsplatz gilt, zählt bei Schulen doppelt: Eine durchdachte Ergonomie und Ausstattung ist extrem wichtig, da die Platzverhältnisse für jeden einzelnen Arbeitsplatz entsprechend knapp bemessen sind. Damit trotzdem alle genügend Bewegungsfreiheit haben planen die Freuding-Innenarchitekten akkurat und mit modernster Technik.

What applies for each dental workplace counts double at schools: a well thought-out ergonomics and equipment array are very important as the working area at each place is very restricted. To ensure that everybody will have enough room to move, however, Freuding interior designers plan accurately and with highly modern technology.







Die offene Anordnung der Techniktische, sowie die Nähe der Gerätezeilen vereinfachen die Unterrichtsabläufe.

The open arrangement of the technical desks, and the proximity of the unit sections serve to facilitate the teaching processes.



Der abschließbare Auszug erweitert bei Bedarf den Technicarbeitsplatz.

The lockable pull-out extends the technical working area as required.





Gut geplant ist halb verstaut. Stauraum clever nutzen.

*Storage is half the key to the good planning.
Making clever use of storage space.*







Druckluftpistole mit automatischer Rückholung.
Compressed air gun with automatic retraction.



Blende mit integrierter Staubsteckdose für Staubsaugerschläuche.
Cover with integrated socket for vacuum cleaner hoses.







freuding
d e n t a l • m e d i c a l

Für perfekte Räume

Freuding Labors GmbH
Am Schleifwegacker 2
87778 Stetten /Allgäu
Germany
Tel 08261-7676-0
Fax 08261-7676-50
mail@freuding.com