

# AUSTROMAT 220

## **DEKEMA Plug & Play**

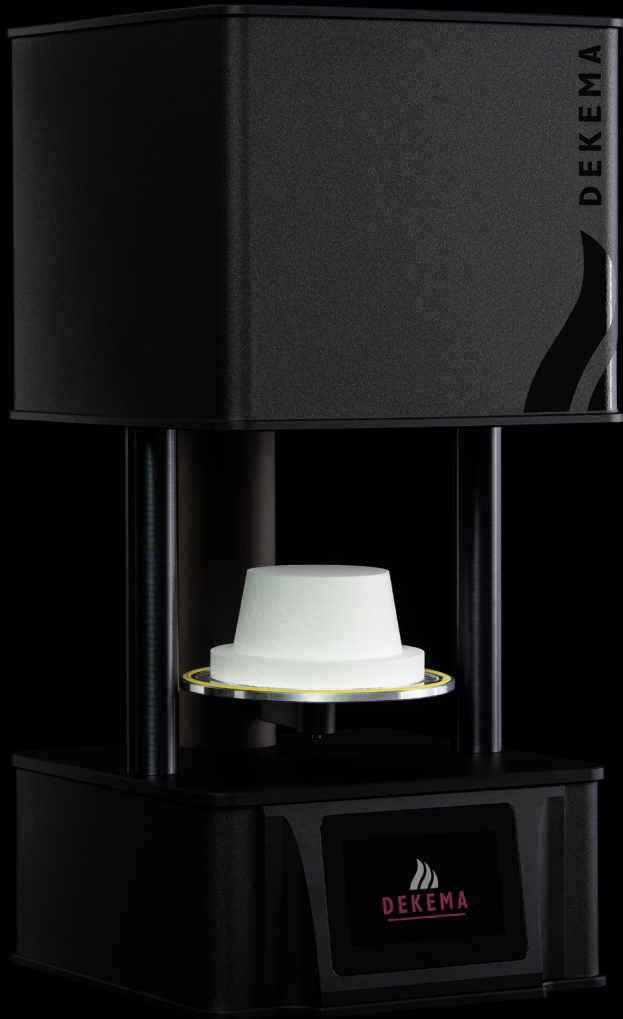
### **Minőség és teljesítmény kompromisszumok nélkül**

- Stand-alone (önálló) kemence opcionális vákuumpumpával
- 13 kg, minőségi nemes és könnyű anyagok felhasználásával
- Égetés, glazúrozás, kristallizációs folyamat és infiltrálás vákuummal és vákuum nélkül
- Plug and Play : Kicsomagolás és felállítás után kezdődhet is a munka!

## **DEKEMA Égetőkamra**

- A kiváló minőségű DEKEMA AUSTROMAT 6 sorozat égetőkemencéinél ismert és ezerszer bevált égetőkamra
- Évtizedekkel ezelőtt terveztük, évtizedek óta használják, évtizedeken át folyamatosan továbbfejlesztettük
- Egyedülálló, homogén energiaeloszlás
- Egyedülállóan tiszta minőségű és rendkívül precíz kivitelezésű rostszigetelés





## DEKEMA Fűtés

- A kiváló minőségű DEKEMA AUSTROMAT 6 sorozat égetőkemencéinél ismert fűtés
- Saját gyártású fűtőszál
- Felülmúlhatatlan tartósság és élettartam

## DEKEMA Égetőasztal

- A kiváló minőségű DEKEMA AUSTROMAT 6 sorozat égetőkemencéinél ismert égetőasztal
- Ø 80mm átmérőjű, fizikailag definiált rost-szigetelésű, egyedülállóan tiszta minőségű égetőasztal
- Minden megfelelő méretű égetőtálcával használható

## DEKEMA Készülékház

- Integrált konvekciós hűtés külön, ventilátor nélkül
- Rozsdamentes, könnyű alumínium ház
- Matt fekete felület

## **DEKEMA Fűtőelem & Fűtésszabályozás**

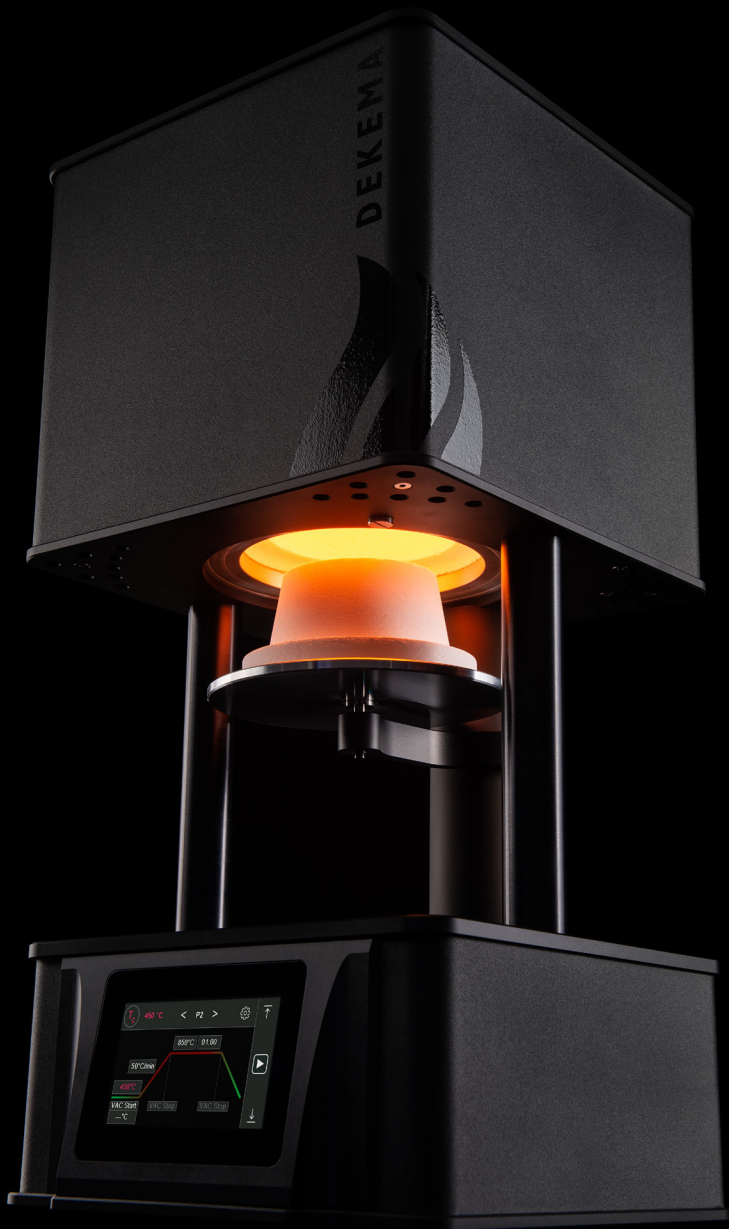
- A kiváló minőségű DEKEMA AUSTROMAT 6 sorozat égetőkemencéinél ismert fűtőelem és fűtésszabályozás
- Legtisztább minőségű platina/platina-ródiumból készült fűtőelem messze 1°C alatti szabályozási pontossággal
- Tökéletes hőmérsékleti viselkedés a verhetetlen pontosságú DEKEMA ezüstpróbával – csak egy hőmérsékletmérő ponton – végzett kalibrálásnak köszönhetően

## **DEKEMA Liftrendszer**

- Lift egyenletes mozgatása
- Hosszú élettartamú, karbantartásmentes nemesacél mechanika
- Egyénileg választható szárítási pozíció

## **DEKEMA Kezelői felület**

- Nyelvfüggetlen, önmagyarázó érintőképernyős adatbevitel
- 100 szabad programtárhely
- Változtatható, az előhevítési hőmérséklettől független vákuumbekapcsolási pont

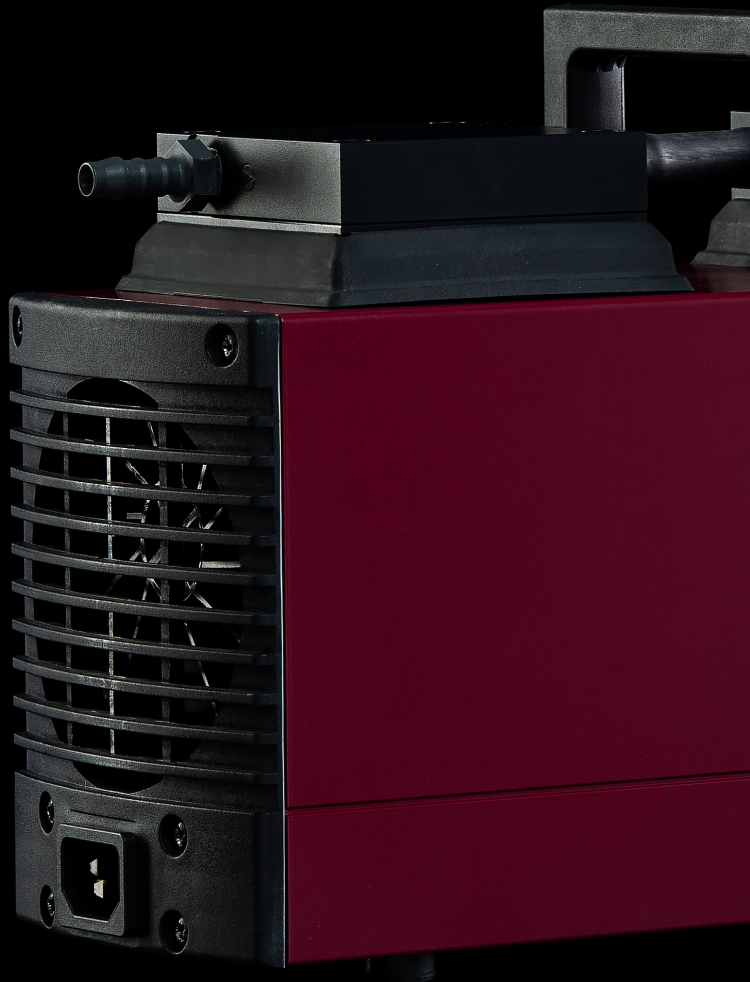


DEKEMA



## DEKEMA Vákuumpumpa

- Önhűtő alumínium szivattyúfejek
- Áramlásoptimalizált aerodinamika
- Trenn Coat™ felületkezelés a szennyeződés lerakódás csökkentéséért





## Opcionális

- Hosszú élettartam, alacsony karbantartási igény
- Tökéletes levegőáramlásnak köszönhetően öntisztító
- Hangtompításnak köszönhető zajszegény üzemelés



## Műszaki adatok

- Méretek 266 x 531 x 258 mm (W x H x D)
- Súly 13 kg
- Max. égetési hőmérséklet 1.100 °C
- Tápfeszültség Országspecifikus
  - 95 - 105 V / 50 - 60 Hz
  - 110 - 125 V / 50 - 60 Hz
  - 220 - 240 V / 50 - 60 Hz
- Max. teljesítmény felvétel 1.500 W

## Kiegészítő termékek (opcionálisan rendelhető)

- Vákuumpumpa / Ventilációs egység
  - #105205 / #106498 95 - 105 V / 50 - 60 Hz
  - #105203 / #106499 110 - 125 V / 50 - 60 Hz
  - #105201 / #106500 220 - 240 V / 50 - 60 Hz

A kemence opcionális vákuumszivattyúval történő megrendelése esetén a szellőztető egységet felár nélkül szállítjuk.

- Csipesz #105236
- Égetőtálca #106490
- Hőkalibrációs szett #101817